

Bedienungsanleitung Reinigungsschaber



1 **Allgemeines:** Da die Ihnen vorliegende Anleitung wichtige Informationen zur Anwendung des Reinigungsschabers beinhaltet, lesen Sie diese sorgfältig durch, bevor Sie den Reinigungsschaber benutzen. Die Nichtbeachtung dieser Anleitung kann zu fehlerhafter Anwendung oder Verletzungen führen. Bewahren Sie diese Anleitung für die weitere Nutzung auf. Wenn Sie den Reinigungsschaber an Dritte weitergeben, geben Sie unbedingt diese Anleitung mit.

2 **VORSICHT!** Zeichenerklärung, Sicherheit: Die folgenden Symbole und Signalwörter werden in dieser Bedienungsanleitung oder auf der Verpackung verwendet.
Dieses Signalsymbol/-wort bezeichnet eine Gefährdung mit einem niedrigen Risikograd, die, wenn sie nicht vermieden wird, eine geringfügige oder mäßige Verletzung zur Folge haben kann.

VORSICHT! **Sicherheitshinweis:**
Es besteht Verletzungsgefahr bei der Benutzung sowie der Reinigung. Achten Sie bitte immer auf die Klinge! Sichern Sie die scharfe Klinge immer mit dem Klingenschutz, wenn der Reinigungsschaber nicht in Gebrauch ist. Halten Sie den Reinigungsschaber von Kindern fern!

3 **Reinigung:** Reinigen Sie den Reinigungsschaber mit einem weichen Tuch und mildem Reinigungsmittel.

Technische Daten:
Maße ca. 55 x 15 x 165 mm, Gewicht ca. 57g

4 **Lieferumfang:** Bitte prüfen Sie vor Benutzung den Lieferumfang.

Nr.	Anzahl	Bezeichnung
1	1	Reinigungsschaber
2	4	Klingen

5 **Entsorgung:** Entsorgen Sie die Verpackung sortenrein. Geben Sie Pappe und Karton zum Altpapier, Folien in die Wertstoffsammlung. Entsorgen Sie den Reinigungsschaber entsprechend den in Ihrem Land gültigen Gesetzen und Bestimmungen.

6 **Bedienung des Reinigungsschabers:**

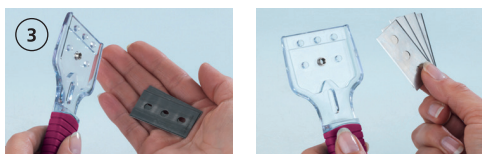
Lösen Sie die Sicherheitsschraube komplett und legen diese beiseite.



Entfernen Sie die Abdeckplatte und legen diese beiseite.



Entnehmen Sie alle Klingen aus dem Klingenfach. Gehen Sie hierbei äußerst vorsichtig vor und berühren die Klingen nur an den stumpfen Seiten und nicht direkt an der Schneidfläche – Achtung, es besteht Verletzungsgefahr!



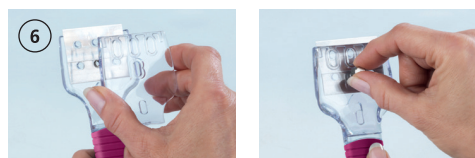
Legen Sie die drei Ersatzklingen wieder zurück in die ursprüngliche Position des Klingenfachs (untere Vorrichtung).



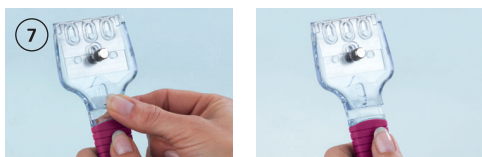
Die vierte Klinge setzen Sie nun in die obere Vorrichtung ein.



Setzen Sie die Abdeckplatte wieder auf seine ursprüngliche Position und schrauben sie mit der Sicherheitsschraube fest. Der Reinigungsschaber ist jetzt bereit für die Anwendung.



Nach der Benutzung lösen Sie die Sicherheitsschraube soweit, bis sich die Abdeckplatte leicht nach oben schieben lässt. In dieser Position ist die Klinge geschützt. Drehen Sie nun die Schraube wieder fest und bewahren den Schaber in diesem Zustand bis zur nächsten Anwendung auf.



Anwendungshinweis: Den Reinigungsschaber immer vor dem Einsatz chemischer Reinigungsmittel benutzen. Halten Sie den Schaber in einem Winkel von ca. 30° um Verkrustungen von Glaskeramik, Glas oder Fliesen abzuschaufen. Hartnäckige Verkrustungen, wie stark zuckerhaltige Speisen, aus der noch heißen Kochzone abschaben, bevor diese festbrennen. Wechseln Sie die Klingen regelmäßig um Verkratzungen auf Oberflächen zu vermeiden.

Wenko-Wenselaar
GmbH & Co. KG
Im Hülsenfeld 10
40721 Hilden - Deutschland
Tel.: +49 2103 573-270 (Mo. Bis Fr. 9:00 – 16:00 Uhr)
kundenservice@wenko.de 49189216 2021